

Mehrfachanschlußplatte

Anschlüsse A+B seitlich A-Seite

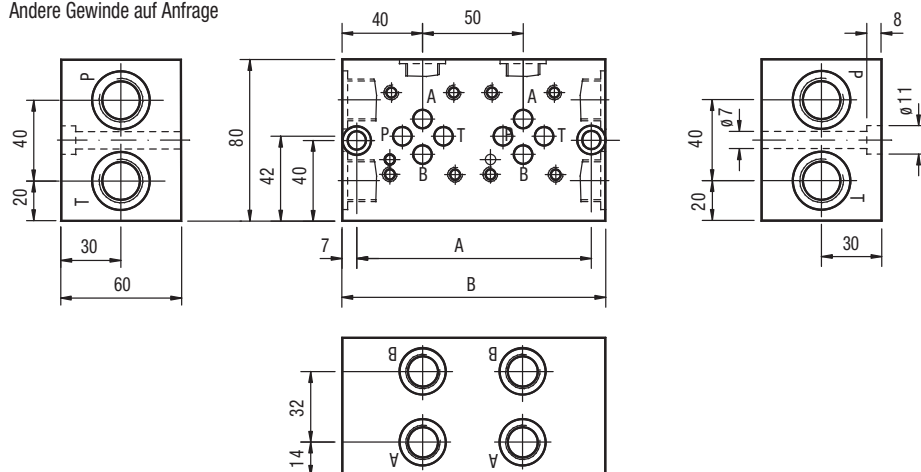
Lochbild DIN 24340 Form A / ISO 4401

Typenbezeichnung: RA1-06-01-G1/2"-G3/8"

Nenngröße
Anzahl der Bohrbilder
Gewindeanschluss P u. T
Gewindeanschluss A u. B

**NG 6 Aluminium
bis 250 bar**

Andere Gewinde auf Anfrage



Typenbezeichnung	Anzahl der Bohrbilder	Abmessungen		Bestellnummer
		A	B	
RA1-06-01-G1/2"-G3/8"	1	66	80	11011413
RA1-06-02-G1/2"-G3/8"	2	116	130	11021413
RA1-06-03-G1/2"-G3/8"	3	166	180	11031413
RA1-06-04-G1/2"-G3/8"	4	216	230	11041413
RA1-06-05-G1/2"-G3/8"	5	266	280	11051413
RA1-06-06-G1/2"-G3/8"	6	316	330	11061413
RA1-06-07-G1/2"-G3/8"	7	366	380	11071413
RA1-06-08-G1/2"-G3/8"	8	416	430	11081413

Lieferbar bis 13-fach

Werkstoff:
Aluminium
AlCuMg1 F38

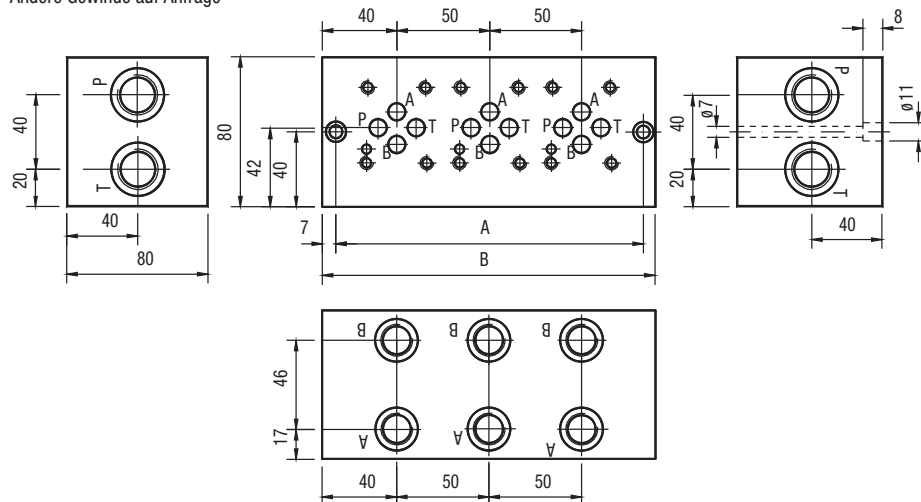
Betriebsdruck:
max. 315 bar

Sonderausführung auf
Anfrage

Typenbezeichnung: RA1-06-01-G1/2"-G1/2"

Nenngröße
Anzahl der Bohrbilder
Gewindeanschluss P u. T
Gewindeanschluss A u. B

Andere Gewinde auf Anfrage



Mehrfachanschlußplatten

Typenbezeichnung	Anzahl der Bohrbilder	Abmessungen		Bestellnummer
		A	B	
RA1-06-01-G1/2"-G1/2"	1	66	80	11011414
RA1-06-02-G1/2"-G1/2"	2	116	130	11021414
RA1-06-03-G1/2"-G1/2"	3	166	180	11031414
RA1-06-04-G1/2"-G1/2"	4	216	230	11041414
RA1-06-05-G1/2"-G1/2"	5	266	280	11051414
RA1-06-06-G1/2"-G1/2"	6	316	330	11061414
RA1-06-07-G1/2"-G1/2"	7	366	380	11071414
RA1-06-08-G1/2"-G1/2"	8	416	430	11081414

Werkstoff:
Aluminium
AlCuMg1 F38

Betriebsdruck:
max. 315 bar

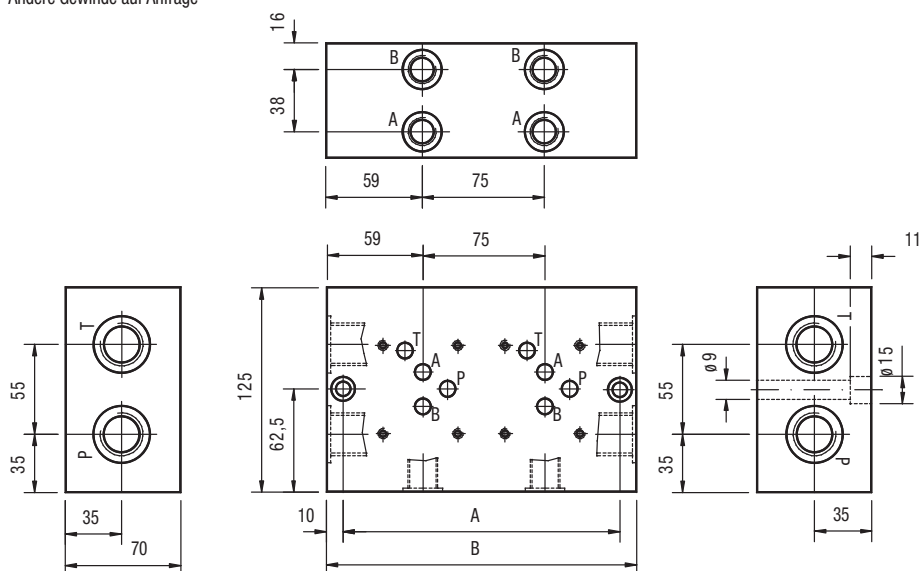
Sonderausführung auf
Anfrage

NG 10 Aluminium bis 250 bar Mehrfachanschlußplatte

Typenbezeichnung: RA1-10-01-G3/4"-G1/2"

Nenngröße _____
Anzahl der Bohrbilder _____
Gewindeanschluss P u. T _____
Gewindeanschluss A u. B _____

Andere Gewinde auf Anfrage



Typenbezeichnung	Anzahl der Bohrbilder	Abmessungen		Bestellnummer
		A	B	
RA1-10-01-G3/4"-G1/2"	1	95	115	12011514
RA1-10-02-G3/4"-G1/2"	2	170	190	12021514
RA1-10-03-G3/4"-G1/2"	3	245	265	12031514
RA1-10-04-G3/4"-G1/2"	4	320	340	12041514
RA1-10-05-G3/4"-G1/2"	5	395	415	12051514
RA1-10-06-G3/4"-G1/2"	6	470	490	12061514
RA1-10-07-G3/4"-G1/2"	7	545	565	12071514
RA1-10-08-G3/4"-G1/2"	8	620	640	12081514

Werkstoff:
Aluminium
AlCuMg1 F38

Betriebsdruck:
max. 315 bar

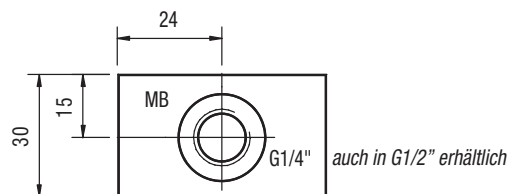
Sonderausführung auf
Anfrage

Mehrfachanschlußplatten

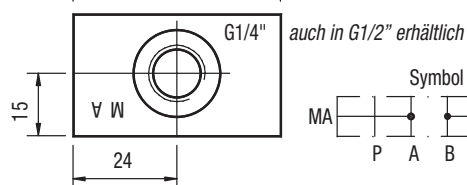
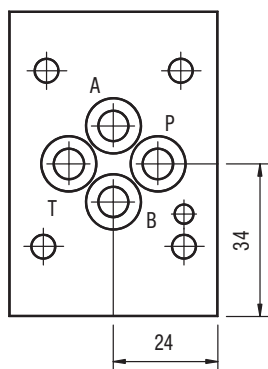
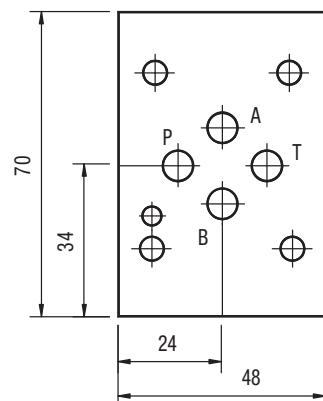
Messzwischenplatten

mit G1/4" in A und B, auch in G1/2" erhältlich

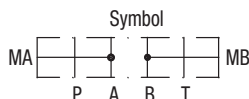
Lochbild DIN 24340 Form A / ISO 4401



auch in G1/2" erhältlich



auch in G1/2" erhältlich



Werkstoff: Aluminium AlCuMg1 F38
Betriebsdruck: max. 315 bar

mit 4 Stck. O-Ring 9,25 x 1,78
Bestellbez.: 10000015 Meßzwischenplatte NG06-1/4" in A + B

**NG 6 Aluminium
bis 250 bar
A, B**

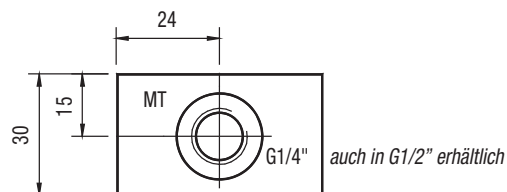


**O-Ring
4* 9,25 x 1,78**

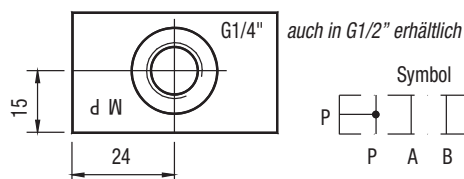
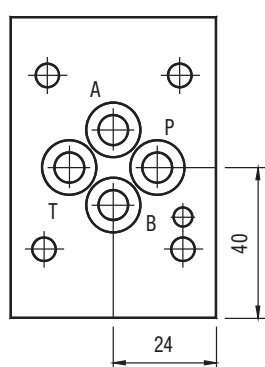
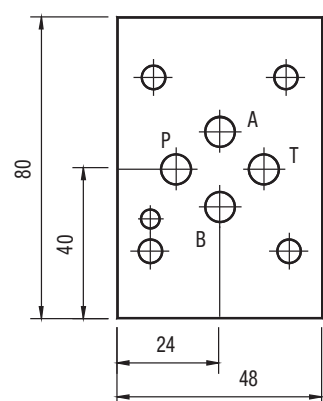
Messzwischenplatten

mit G1/4" in P und T, auch in G1/2" erhältlich

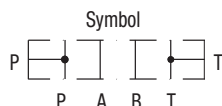
Lochbild DIN 24340 Form A / ISO 4401



auch in G1/2" erhältlich



auch in G1/2" erhältlich



Werkstoff: Aluminium AlCuMg1 F38
Betriebsdruck: max. 315 bar

mit 4 Stck. O-Ring 9,25 x 1,78
Bestellbez.: 10000222 Meßzwischenplatte NG06-1/4" in P+T

**NG 6 Aluminium
bis 250 bar
P, T**



**O-Ring
4* 9,25 x 1,78**

Mehrfachanschlußplatten

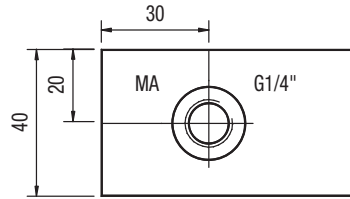
Messzwischenplatten

mit G1/4" in A und B, auch in G1/2" erhältlich

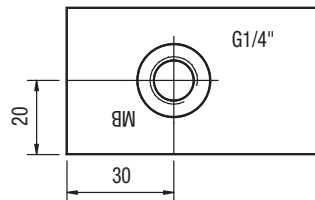
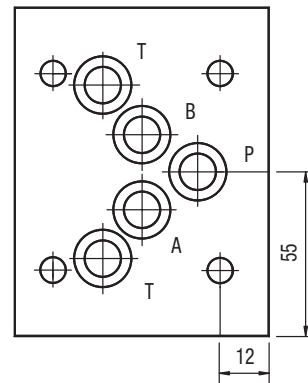
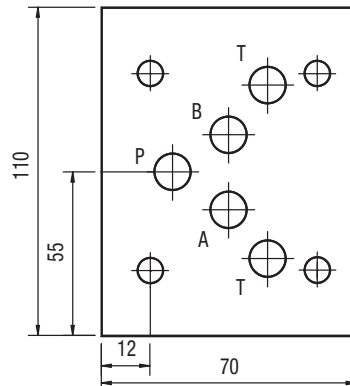
Lochbild DIN 24340 Form A / ISO 4401

**NG 10 Aluminium
bis 250 bar
A, B**

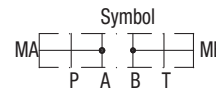
**O-Ring
5* 12x2**



auch in G1/2" erhältlich



auch in G1/2" erhältlich



Werkstoff: Aluminium AlCuMg1 F38
Betriebsdruck: max. 315 bar

mit 5 Stck. O-Ring 12 x 2

Bestellbez.: 10000016 Meßzwischenplatte
NG10-1/4" in A + B

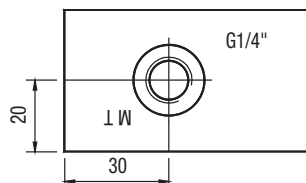
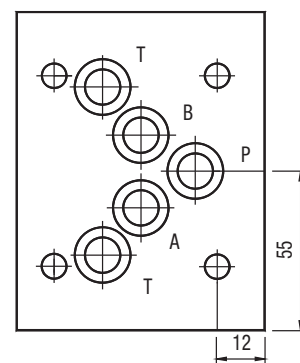
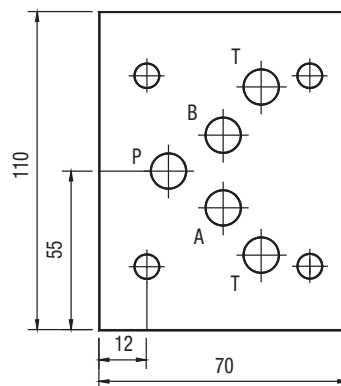
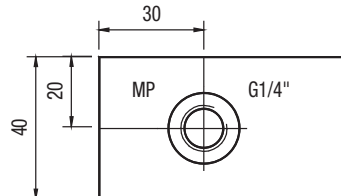
Messzwischenplatten

mit G1/4" in P und T, auch in G1/2" erhältlich

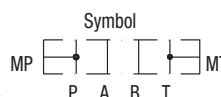
Lochbild DIN 24340 Form A / ISO 4401

**NG 10 Aluminium
bis 250 bar
P, T**

**O-Ring
5* 12x2**



auch in G1/2" erhältlich



Werkstoff: Aluminium AlCuMg1 F38
Betriebsdruck: max. 315 bar

mit 5 Stck. O-Ring 12 x 2

Bestellbez.: 10000226 Meßzwischenplatte
NG10-1/4" in P + T